

dne **13. 4. 2023** od **7:45** do **15:00** hodin

Plánovaná odstávka zahrnuje tyto lokality:**Česká Ves** (okres Jeseník)

Polská: č. p. 8

kat. území **Česká Ves** (kód **621901**): parcelní č. 2149/1

Mikulovice (okres Jeseník)

část obce **Kolnovice**

č. p. 1, 3, 4, 6, 7, 8, 9, 11, 12, 14, 15, 16, 17, 20, 21, 23-28, 30, 31, 32, 34, 35, 36, 39, 40, 41, 43, 44, 46, 47, 48, 49, 51, 52, 53, 54, 68, 69, 70

č. ev. 3, 6, 7, 9, 10, 13, 14

kat. území **Kolnovice** (kód **694401**): parcelní č. 132/54, 200, 210, 473/8, 515/1, 534/2, 844/57

část obce **Mikulovice**

č. ev. 8

kat. území **Mikulovice u Jeseníka** (kód **694410**): parcelní č. 1307

Písečná (okres Jeseník)

č. p. 130, 137, 228, 229, 255, 261, 262, 287, 299

Supíkovice (okres Jeseník)

č. p. 1-8, 10, 12-36, 38, 39, 40, 41, 43-53, 55-60, 62-67, 69-78, 80, 82, 83, 84, 85, 87-92, 94, 95, 96, 98, 101-106, 108-114, 116-122, 124, 125, 128-137, 139-143, 145, 147-151, 153-158, 160-170, 172, 173, 174, 175, 177-185, 187-229, 232, 233, 236, 237

č. ev. 2, 3

kat. území **Supíkovice** (kód **759571**): parcelní č. 16/2, 88/3, 99, 122, 210, 224, 537, 618, 966/1, 1471/1

Velké Kunětice (okres Jeseník)

č. p. 1-5, 7, 10-15, 17, 18, 19, 21, 22, 23, 24, 26, 30, 32, 33, 34, 36, 37, 38, 39, 45, 47, 50, 52-56, 60, 62, 65, 68, 73, 81, 83, 84, 85, 87, 88, 89, 93, 94, 95, 98, 99, 102, 104-108, 112-116, 118, 120, 121, 123, 124,

UPOZORNĚNÍ

Dotčené zařízení distribuční soustavy je nutné i v době odstávky považovat za zařízení pod napětím, a proto vás žádáme o dodržení všech zásad bezpečnosti a provedení opatření potřebných k zamezení případných škod na zdraví a majetku. | Provozovatelé výroben elektřiny jsou povinni zajistit přerušeni dodávky elektřiny z výroby do vypnutého úseku distribuční soustavy.

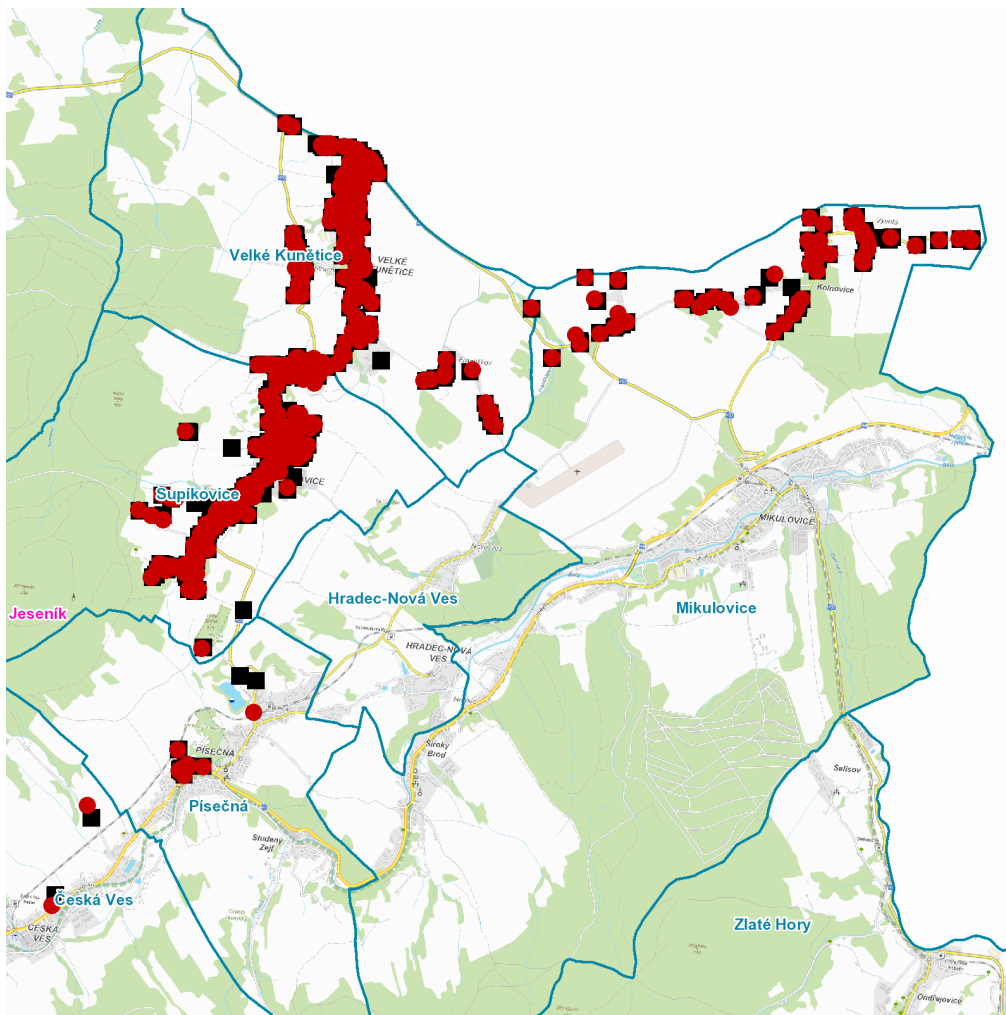
NEJDE VÁM ELEKTŘINA...

TIP: Registrujte se zdarma na www.cezdistribuce.cz/sluzba a informace o odstávkách elektřiny budete dostávat e-mailem nebo SMS. U poruch zasíláme SMS s předpokládanou dobou obnovení dodávek. | Aktuální stav dodávek elektřiny na konkrétní adrese zjistíte snadno, rychle a bez registrace na portále **Bez Šťávy** (www.bezstavy.cz).

127-131, 138-142, 145, 146, 148-180, 182-195, 197-203, 205, 206, 208-216, 220-239
kat. území **Velké Kunětice** (kód **779075**): **parcelní č.** 65/1, 116, 127, 154, 937, 1423/2

UPOZORNĚNÍ

Dotčené zařízení distribuční soustavy je nutné i v době odstávky považovat za zařízení pod napětím, a proto vás žádáme o dodržení všech zásad bezpečnosti a provedení opatření potřebných k zamezení případných škod na zdraví a majetku. | Provozovatelé výroben elektřiny jsou povinni zajistit přerušeni dodávky elektřiny z výroby do vypnutého úseku distribuční soustavy.

dne **13. 4. 2023** od **7:45** do **15:00** hodin**Orientační mapový podklad odstávkou dotčených lokalit****VYSVĚTLIVKY**

- – adresy dotčené odstávkou elektřiny
- – místa připojení k elektrické síti dotčená odstávkou

INFORMACE ZASLÁNA

IDDS: dy5aqbf (Obec Česká Ves)

IDDS: 9fmbcrk (Obec Mikulovice)

IDDS: 6mebuay (Obec Písečná)

IDDS: scvbj9r (Obec Supíkovice)

IDDS: tdaa7nw (Obec Velké Kunětice)